



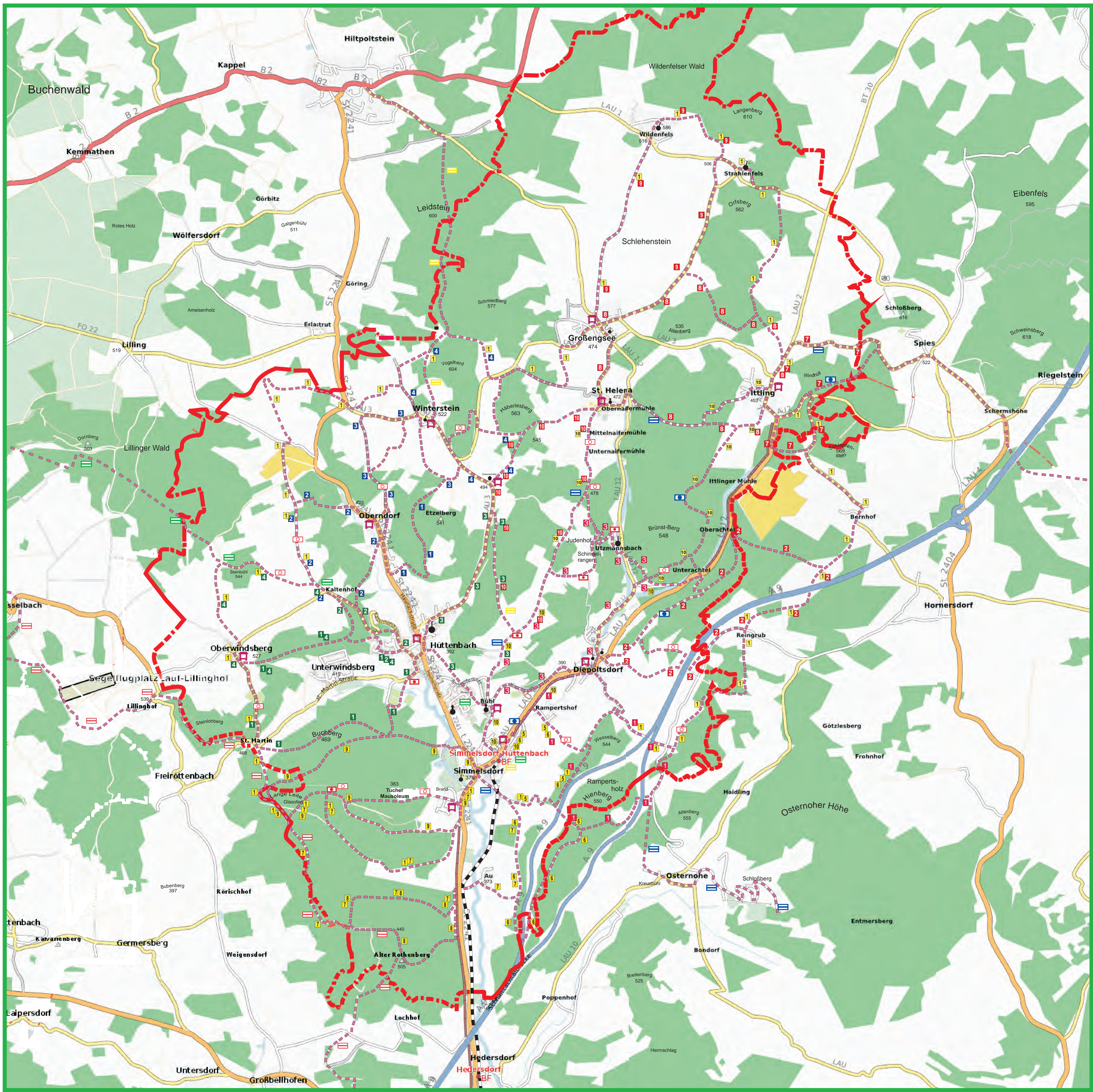
Fremdenverkehrs- und Verschönerungsverein

Hüttenbach und Umgebung e.V.



Kurzbeschreibung der Rundwanderwege der Gemeinde Simmelsdorf

- Simmelsdorf**
Beginn und Ziel ist der Bahnhof in Simmelsdorf
Markierung: weiße Ziffern auf gelbem Grund
- Gelb 1** - ca. 10 Stunden = 35 km
Dieser Weg führt um das gesamte Gemeindegebiet. Simmelsdorf - Osteroher Weg - Autobahn - Reingrub - Bernhof - Ittling - Strahlenfels - Wildenfels (Burgruine) - Großengsee - Vogelherd - Winterstein - Steinbühl - Oberwindsberg - St.Martin - Glasofen - Simmelsdorf.
 - Gelb 5** - ca. 1,5 Stunden = 4 km
Simmelsdorf - Rampertshof - Hienberg - Simmelsdorf.
 - Gelb 6** - ca. 2,5 Stunden = 7 km
Simmelsdorf - Rampertshof - Osteroher Pfaffenschlag - Hedersdorfer Hangbrücke - Bergstraße - Simmelsdorf.
 - Gelb 7** - ca. 3 Stunden = 9 km
Simmelsdorf - Osteroher Weg - Au - Richtung Alter Rothenberg - Glasofen - Simmelsdorf.
 - Gelb 9** - ca. 2 Stunden = 6,5 km
Simmelsdorf - südlicher Ortsausgang - Lange Leite - Buchberg - Eichig - Haunachgrund - Simmelsdorf.
 - Gelb 10** - ca. 4 Stunden = 12 km
Simmelsdorf - Bühl - St.Helena - Obernaifermühle - Ittling - Wachsteinhaus - Diepoldsdorf - Simmelsdorf.
 - Gelb 8** - ca. 2 Stunden = 5 km
Rundweg Alter Rothenberg
Beginn und Ende Abzweigung nach Au. Zusammen mit Gelb 7 nach Westen und Süden. Alter Rothenberg - Radweg Richtung Simmelsdorf - Ausgangspunkt.
- Diepoldsdorf**
Beginn und Ziel ist die Wegetafel in der Ortsmitte
Markierung: weiße Ziffern auf rotem Grund
- Rot 1** - ca. 2 Stunden = 5,5 km
Diepoldsdorf - Wesselbergstraße - Hienberg - Rampertshof - Diepoldsdorf.
 - Rot 2** - ca. 2 Stunden = 6 km
Diepoldsdorf - Oberachtel - Autobahn - Reingrub - Diepoldsdorf.
 - Rot 3** - ca. 2 Stunden = 6 km
Diepoldsdorf - Bühl - Judenhof - Utmannsbach - Wachsteinhaus - Diepoldsdorf.
- St. Helena, Großengsee und Ittling**
Beginn und Ziel ist jeweils die Wegetafel in der Ortsmitte.
- Rot 7** - ca. 1,5 Stunden = 5 km
Ittling - Bernhof - Richtung Spies - Ittling.
 - Rot 8** - ca. 2 Stunden = 6 km
St. Helena - Obernaifermühle - Ittling - Großengsee - St. Helena.
 - Rot 9** - ca. 2 Stunden = 6 km
Großengsee - Wildenfels - Strahlenfels - Großengsee.
 - Rot 10** - ca. 2 Stunden = 6 km
St. Helena - Häberlesberg - Schutzhütte (Dreieckshütte) Richtung Bühl - St. Helena.
- Oberndorf**
Beginn und Ziel ist die Wegetafel in der Ortsmitte
Markierung: weiße Ziffern auf blauem Grund
- Blaul 1** - ca. 1,5 Stunden = 3,5 km
Oberndorf - Alter Postweg - Etzelsberg - Oberndorf.
 - Blaul 2** - ca. 2 Stunden = 5 km
Oberndorf - Fischweiher - Kaltenhofbrunnen - Kaltenhofstraße - Oberndorf.
 - Blaul 3** - ca. 2,5 Stunden = 7 km
Oberndorf - Winterstein - Richtung Hüttenbach - Alter Postweg - Oberndorf.
- Winterstein**
Beginn und Ziel ist die Wegetafel in der Ortsmitte
Markierung: weiße Ziffern auf blauem Grund
- Blaul 4** - ca. 2 Stunden = 5 km
Winterstein - Schutzhütte(Dreieckshütte) - Häberlesberg - Vogelherd - Winterstein.
- Hüttenbach**
Beginn und Ziel ist die Wegetafel in der Ortsmitte
Markierung: weiße Ziffern auf grünem Grund
- Grün 1** - ca. 1,5 Stunden = 5,5 km
Hüttenbach - Buchberg - St. Martin - Oberwindsberg - Hüttenbach.
 - Grün 2** - ca. 1 Stunde = 3 km
Hüttenbach - St. Hubertuskapelle - Kaltenhofstraße - Hüttenbach.
 - Grün 3** - ca. 1,5 Stunden = 5 km
Hüttenbach - Bühl - Richtung St. Helena - Fichtenberg - Straße - Hüttenbach.
 - Grün 4** - ca. 2 Stunden = 6 km
Hüttenbach - Oberwindsberg - Steinbühl - Kaltenhof - Hüttenbach.



Gasthöfe im Umkreis der Gemeinde Simmelsdorf

- Landgasthaus Lang
Simmelsdorf
Bahnhofstr. 9
Tel. 09155/237
- Gasthof-Pension
Bühler Höh
Bühl Nr. 3
Tel. 09155/928009
- Gasthaus u. Metzgerei Daut
Hüttenbach
Haunachstr. 47
Tel. 09155/820
- Gasthaus u. Metzgerei
„Zu den Linden“
Utmannsbach 11
Tel. 09155/446
- Gasthaus „Zum Fichtenpark“
Unternaifermühle 1
Tel. 09155/814
- Gasthaus „Zum Naifertal“
St. Helena, Am Naifertal 5
Tel. 09155/441
- Gasthaus u. Metzgerei
Scharrer
Großengsee,
Wintersteinerstr. 2
Tel. 09155/407
- Gasthaus Hopfengärtner
Großengsee
Hiltpoltsteiner Str. 7
Tel. 09155/427
- Gasthaus Loos
Winterstein Nr. 8
Tel. 09155/334
- Gasthaus
„Zur schönen Aussicht“
Lillinghof Nr. 3
Tel. 09155/811
- Gasthaus
„Fränkische Schweiz“
Ittling Nr. 1
Tel. 09155/425

Fränkischer Albverein e.V.
Sitz Nürnberg
Bund für Wandern, Heimatpflege und Naturschutz

Frankenweg
Oberwindsbach - Lillinghof - St.Martin - Glasofen - Alter Rothenberg - Kleinbellhofen - Schnaittach.

Rotpunkt
Hüttenbach - Sportplatz - Von-Tucher-Mausoleum 3,5 km
Hüttenbach - Bühl - Judenhof - Utmannsbach 4,5 km

Gelbstrich 8 km
BF Simmelsdorf - Bühl - Winterstein - Vogelherd - Leidstein - Hiltpoltstein.

Grünstrich 10 km
BF Simmelsdorf - Bühl - Hüttenbach - Kaltenhof - Steinbühl - Lillachquelle - Dorfhaus - Weißenöhe.

Blaustrich
Osterohe - Hienberg - Simmelsdorf - St. Helena - Obernaifermühle - Ittling - Spies.

Blaupunkt
BF Simmelsdorf - Diepoldsdorf - Unterachtel - Wachsteinhaus - Ittling - Spies.

Hüttenbacher Rundweg

Rotring 21 km
Simmelsdorf - Tucher Mausoleum - St.Martin - Oberwindsberg - Steinbühl - Oberndorf - Winterstein - Häberlesberg - St.Helena - Judenhof - Utmannsbach - Unterachtel - Autobahn - Wesselberg - Rampertshof - Simmelsdorf

- Kirche
- Schloß, Burg
- Burgruine
- Radweg
- Wegetafel

openstreetmap.org

HS-deko
Ihr Partner für Werbung
Am Lerchenbühl 17
91245 Simmelsdorf
Nachdruck verboten